

LANCOM

PRODUKTÜBERSICHT



Zentrale

LANCOM Systems GmbH
Adenauerstr. 20/B2
52146 Würselen
Deutschland

Telefon

+49 (0)2405 49936-0

Fax

+49 (0)2405 49936-99

E-Mail

info@lancom.de

Internet

www.lancom-systems.de

LANCOM, LANCOM Systems, LCOS, LANcommunity und Hyper Integration sind eingetragene Marken. Alle anderen verwendeten Namen und Bezeichnungen können Marken oder eingetragene Marken ihrer jeweiligen Eigentümer sein. Dieses Dokument enthält zukunftsbezogene Aussagen zu Produkten und Produkteigenschaften. LANCOM Systems behält sich vor, diese jederzeit ohne Angaben von Gründen zu ändern. Keine Gewähr für technische Ungenauigkeiten und/oder Auslassungen. 09/19

- > Cloud-managed Networks
- > Router & VPN-Gateways
- > All-IP- & VoIP-Router
- > Next-Generation UTM-Firewalls
- > Switches
- > Wireless LAN
- > Service, Training & Support

SICHER. VERNETZT.



Sicher. Vernetzt.

Vertrauenswürdige Netzwerkösungen

LANCOM Systems ist führender europäischer Hersteller von sicheren, zuverlässigen und zukunftsfähigen Netzwerk- und Security-Lösungen (WAN, LAN, WLAN & Firewalls) für Wirtschaft und Verwaltung. Das Unternehmen kombiniert Hardware-Geschäft mit virtuellen Netzwerkkomponenten und Cloud-basiertem Software-defined Networking (SDN). Daraus entsteht ein einzigartiges Angebot aus On-Premises- und Cloud-Lösungen mit einer zentralen Plattform für SD-WAN, SD-LAN, SD-WLAN & SD-SECURITY.

Soft- und Hardware-Entwicklung sowie Fertigung finden hauptsächlich in Deutschland statt, ebenso wie das Hosting des Netzwerk-Managements. Besonderes Augenmerk gilt der Bereitstellung vertrauenswürdiger Lösungen mit exzellenten Sicherheitseigenschaften. Darüber hinaus ist Backdoor-Freiheit ein wesentliches Schutzmerkmal der Produkte. Das Vertrauenszeichen „IT-Security Made in Germany“ bestätigt die Vertrauenswürdigkeit und das herausragende Sicherheitsniveau.

LANCOM Systems wurde 2002 gegründet und hat seinen Hauptsitz in Würselen bei Aachen. Zu den Kunden zählen KMU, Behörden, Institutionen und Großkonzerne aus aller Welt. Seit Sommer 2018 ist das Unternehmen eigenständige Tochtergesellschaft des Münchner Technologiekonzerns Rohde & Schwarz GmbH & Co. KG.

CLOUD-MANAGED NETWORKS

LANCOM Management Cloud	4
Software-defined Networking	6

ROUTER UND VPN-GATEWAYS

Business-VPN-Router	8
Business-VoIP-Router	12
Internet Access Router	14
Software-VPN-Clients	16
Central Site VPN-Gateways	18

SECURITY

Next-Generation UTM-Firewalls	20
-------------------------------	----

SWITCHES

Fully Managed Switches	22
Websmart & Unmanaged Switches	25

WIRELESS LAN

WLAN Indoor Access Points	26
WLAN-Controller	29
Wireless ePaper-Lösungen	30
Outdoor Access Points	32
Industrial Access Points	34
WLAN-Gastzugänge	35
Antennen	36

ZUBEHÖR UND OPTIONEN

Hardware-Zubehör	15
Software-Optionen	17

LANTOOLS

LANconfig, LANmonitor, WLANmonitor	38
------------------------------------	----

SERVICE, TRAINING & SUPPORT

Service & Support	40
Training Center	42
Vergleichstabellen	44

CLOUD-MANAGED NETWORKS

Die LANCOM Management Cloud ist das weltweit erste hyperintegrierte Management-System, das Ihre gesamte Netzwerkarchitektur in den Bereichen Routing, Switching, Wireless LAN und Security intelligent organisiert, optimiert und steuert. Dank dieses hochmodernen Cloud-Management-Systems für alle Netzwerkkomponenten wird die Bereitstellung eines integrierten Netzwerks drastisch vereinfacht, sodass die manuelle Einzelgerätekonfiguration entfällt.

HIGHLIGHTS DER LANCOM MANAGEMENT CLOUD

- > Steuerung und Überwachung des gesamten Netzwerks über ein System
- > Zero-Touch-Deployment und Auto-Konfiguration
- > Durchgehend automatische Netzwerkvirtualisierung
- > Skalierbarkeit für Netzwerke jeder Größenordnung
- > Hochautomatisiertes System für maximale Zeit- und Kostenersparnis
- > Einfache Geräteintegration dank Laufzeit-basiertem Lizenzmodell




Mehr unter:
www.lancom.de/cloud


HYPER INTEGRATION

AUTOMATISIERTE, GANZHEITLICHE NETZWERK-ORCHESTRIERUNG


Die LANCOM Management Cloud ersetzt bisher manuelle Einzelgerätekonfigurationen durch eine automatisierte Netzwerk-Orchestrierung. So muss der Administrator nur noch die Rahmenbedingungen für das Netzwerk-Design vorgeben. Komplexe Netzwerkkonfigurationen reduzieren sich auf wenige Minuten und Klicks!




Maximale Agilität
und Flexibilität



State-of-the-art
Sicherheit



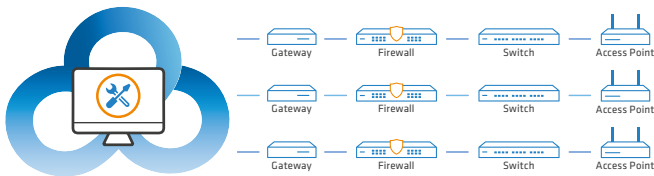
Radikale Zeit- und
Kostenersparnis



Hochautomatisierte
Multi-Service-Netzwerke

CLOUD-MANAGED NETWORKS

Die LANCOM Management Cloud ermöglicht die Steuerung und Überwachung der gesamten Netzwerkinfrastruktur über nur ein System. Alle Gateways, Router, Firewalls, Switches und Access Points übernehmen Sie schnell und einfach in die Cloud-basierte Netzwerk-Orchestrierung.



SD-WAN

Ein Software-defined Wide Area Network (SD-WAN) nutzt automatisiert und dynamisch jegliche Art von Weitverkehrsnetzen (WAN) zur VPN-Standortvernetzung und der Bereitstellung von Multi-Service-Netzwerken.

SD-LAN

Ein Software-defined Local Area Network (SD-LAN) ermöglicht die automatisierte, dynamische und sichere Bereitstellung jeglicher Art von Multi-Service-Netzen auf Switch-Ports.

SD-WLAN

Ein Software-defined Wireless Local Area Network (SD-WLAN) vereint alle Funktionen von WLAN-Controllern und traditionellen Cloud-gemanagten WLANs und erweitert diese um ein Maximum an Automatisierung und Agilität.

SD-SECURITY

Software-defined Security (SD-SECURITY) bietet zentral orchestrierte IT-Sicherheit inklusive Unified Threat Management (UTM) sowie vollständigen Überblick über die Einhaltung der Security- & Compliance-Vorgaben für standortübergreifende Netzwerke.



PASSGENAUE LIZENZMODELLE

Für die optionale Integration von LANCOM Geräten in das hyperintegrierte Netzwerk-Management mit der LANCOM Management Cloud stehen Ihnen flexible Lizenzmodelle zur Verfügung. So bleibt Ihre Infrastruktur agil und leicht erweiterbar. Unterschieden wird zwischen vier Lizenzkategorien (A – D; Laufzeit 1, 3 oder 5 Jahre). Die jeweilige Zuordnung der Gerätekategorien entnehmen Sie der Produktabelle im Anhang.

Security
made
in
Germany

SICHER. VERNETZT.

Vertrauen Sie auf IT-Security Made in Germany von LANCOM und profitieren Sie von einem Backdoor-freien und Datenschutz-konformen Gerätehandling.



Produkte auf Seiten, die mit diesem Symbol markiert sind, können in die LANCOM Management Cloud integriert werden.

Business-VPN-Router SD-WAN mit der 1900-Serie



Große Netzwerkinfrastrukturen mit mehreren Standorten erfordern echte Bandbreitenprofis, um im Wandel der Digitalisierung effizient arbeiten zu können. Mit den LANCOM Business-VPN-Routern der 1900er-Serie setzen Sie auf professionelle Geräte für sichere VPN-Vernetzung und hochperformante Internetanbindung.

DIE BANDBREITENPROFIS

- ideal für große Unternehmensstrukturen



LANCOM 1906VA-4G

- > 2x VDSL2-Vectoring, 1x SFP/TP, 1x WAN-Ethernet
- > Load Balancing für ideale Lastverteilung & Erhöhung der bereitgestellten Bandbreite
- > Dual-SIM LTE-Advanced für bis zu 300 MBit/s
- > Integrierter LANCOM VCM (Voice Call Manager) und SBC (Session Border Controller)
- > 2 ISDN-Schnittstellen (1x TE / NT und 1x NT) sowie 4 analoge Schnittstellen
- > 25 simultane IPSec-VPN-Verbindungen (opt. 50)
- > Netzvirtualisierung mit bis zu 64 Netzen (ARF)



LANCOM 1906VA

- > Wie LANCOM 1906VA-4G, ohne Dual-SIM LTE-Advanced



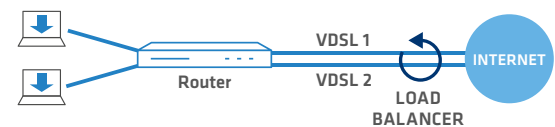
LANCOM 1900EF

- > Multi-WAN-VPN-Gateway mit 1x SFP/TP, 1x WAN-Ethernet
- > Load Balancing für ideale Lastverteilung & Erhöhung der bereitgestellten Bandbreite
- > Integrierter LANCOM VCM (Voice Call Manager) und SBC (Session Border Controller)
- > 25 simultane IPSec-VPN-Verbindungen (opt. 50)
- > Netzvirtualisierung mit bis zu 64 Netzen (ARF)



LANCOM 1900-SERIE FÜR TOP-PERFORMANCE UND INTELLIGENTE LASTVERTEILUNG

Load Balancing dient zur Lastverteilung des Datenaufkommens im Netzwerk. So werden Datenverbindungen ausgeglichen auf mindestens zwei Leitungen aufgeteilt und sind auch bei Ausfall einer Leitung über die andere Leitung stets abgesichert. Die LANCOM 1900er-Serie ermöglicht die parallele Nutzung mehrerer Internetzugänge für eine ideale Lastverteilung und Erhöhung der bereitgestellten Bandbreite.



Business-VPN-Router



Für kleine und mittelgroße Unternehmen ist eine zuverlässige Anbindung von Filialen, Mitarbeitern oder Dienstleistern essentiell. Mit diesen LANCOM Routern setzen Sie auf professionelle Geräte für sichere VPN-Vernetzung und performante Internetanbindung. Große Schnittstellenvielfalt, flexible Backup-Möglichkeiten sowie zukunftsfähige SD-WAN-Features in Verbindung mit der LANCOM Management Cloud ermöglichen den Einsatz in zahlreichen Branchen und Anwendungsgebieten.

DIE VPN-ROUTER FÜR VIELFÄLTIGE BEDÜRFNISSE

- ideal für kleine und mittlere Unternehmensstrukturen



LANCOM 1790VA-4G

- > Integriertes VDSL-Supervectoring-Modem für bis zu 300 MBit/s (abwärtskompatibel zu VDSL2 / ADSL2+)
- > LTE-Advanced für bis zu 300 MBit/s
- > 5 simultane IPSec-VPN-Verbindungen (optional 25)



LANCOM 1790VAW

- > Wie LANCOM 1790VA-4G, ohne LTE-Advanced
- > WLAN für den Betrieb in 2,4 oder 5 GHz mit bis zu 867 MBit/s in Wi-Fi 5 oder 300 MBit/s in Wi-Fi 4



LANCOM 1790VA

- > Wie LANCOM 1790VA-4G, ohne LTE-Advanced



LANCOM 1790-4G

- > Wie LANCOM 1790VA-4G, ohne VDSL



NEU

LANCOM 1790EF

- > Highspeed-Internet über externe Modems oder Glasfaser
- > 5 simultane IPSec-VPN-Verbindungen (optional 25)



LANCOM 1781VA

- > Wie LANCOM 1790VA, aber mit VDSL2/ADSL2+-Modem und 1 x ISDN-Schnittstelle



LANCOM 1781EW+

- > Highspeed-Internet über externe Modems
- > WLAN mit bis zu 450 MBit/s in Wi-Fi 4
- > 1 x ISDN-Schnittstelle
- > 5 simultane IPSec-VPN-Verbindungen (optional 25)



LANCOM 1780EW-4G+

- > Gigabit Ethernet für den Anschluss an DSL- oder Kabelmodems
- > LTE-Advanced für bis zu 300 MBit/s
- > WLAN für den Betrieb in 2,4 oder 5 GHz mit bis zu 867 MBit/s in Wi-Fi 5 oder 300 MBit/s in Wi-Fi 4
- > 5 simultane IPSec-VPN-Verbindungen (optional 25)

NEU



LANCOM IAP-1781VAW+

- > Integriertes VDSL2/ADSL2+-Modem für bis zu 100 MBit/s
- > WLAN für den Betrieb in 2,4 oder 5 GHz mit bis zu 867 MBit/s in Wi-Fi 5 oder 300 MBit/s in Wi-Fi 4
- > Robustes IP54-Schutzgehäuse (Temperaturbereich -25°C bis +70°C) inkl. Montagematerial
- > 5 simultane IPSec-VPN-Verbindungen (optional 25)



LANCOM IAP-4G+

- > Integriertes LTE-Advanced für bis zu 300 MBit/s
- > Vollmetall-Gehäuse nach IP50
- > Erweiterter Temperaturbereich (-20° bis +50°C)
- > 5 simultane IPSec-VPN-Verbindungen (optional 25)



LANCOM 1640E

- > Gigabit Ethernet für den Anschluss an externe DSL- oder Kabelmodems
- > 3 simultane IPSec-VPN-Verbindungen

vCPE

LANCOM VIRTUAL CPE

- > Software-basierter Router für den Betrieb in einer virtualisierten Umgebung
- > Lizenzen für LANCOM vRouter 50 und vRouter 250

Business-VoIP-Router



Als Migrationslösung für die Verwendung von Analog-, ISDN- und VoIP-Endgeräten an einem All-IP-Amtsanschluss oder für schnelles Internet durch Supervectoring-Unterstützung – die Vernetzungsprofis der LANCOM Business-VoIP-Router sind ideal für die vielfältigen Ansprüche moderner, kleiner und mittelgroßer Unternehmen.

FIT FÜR ALL-IP

– in kleinen und mittelgroßen Netzwerken



LANCOM 1793VA-4G

- > Integriertes VDSL-Supervectoring-Modem für bis zu 300 MBit/s (abwärtskompatibel zu VDSL2 / ADSL2+)
- > LTE-Advanced für bis zu 300 MBit/s
- > Integrierter LANCOM VCM (Voice Call Manager) und SBC (Session Border Controller)
- > 2 ISDN-Schnittstellen (1x TE / NT und 1x NT) sowie 4 analoge Schnittstellen
- > 5 simultane IPSec-VPN-Verbindungen (optional 25)
- > Netzvirtualisierung mit bis zu 16 Netzen (ARF)



LANCOM 1793VAW

- > Wie LANCOM 1793VA-4G, ohne LTE-Advanced
- > Mit WLAN für den Betrieb in 2,4 oder 5 GHz mit bis zu 867 MBit/s in Wi-Fi 5 oder 300 MBit/s in Wi-Fi 4



LANCOM 1793VA

- > Wie LANCOM 1793VA-4G, ohne LTE-Advanced



LANCOM 1784VA

- > Integriertes VDSL2- / ADSL2+-Modem
- > Integrierter LANCOM VCM (Voice Call Manager) und SBC (Session Border Controller)
- > 4 ISDN-Schnittstellen (2x TE / NT und 2x NT)
- > 5 simultane IPSec-VPN-Verbindungen (optional 25)
- > Netzvirtualisierung mit bis zu 16 Netzen (ARF)



NEU



LANCOM 883+ VoIP

- > Integriertes VDSL-Supervectoring-Modem für bis zu 300 MBit/s (abwärtskompatibel zu VDSL2 / ADSL2+)
- > WLAN nach Wi-Fi 4 mit bis zu 300 MBit/s
- > 2 ISDN-Schnittstellen (1x TE / NT und 1x NT) sowie 4 analoge Schnittstellen
- > Integrierter LANCOM VCM (Voice Call Manager) und SBC (Session Border Controller)
- > 3 simultane IPSec-VPN-Verbindungen
- > Netzvirtualisierung mit bis zu 2 Netzen (ARF)



LANCOM 883 VoIP

- > Wie LANCOM 883+ VoIP, mit integriertem VDSL2- / ADSL2+-Modem und 2 analogen Schnittstellen



LANCOM 884 VoIP

- > Integriertes VDSL2- / ADSL2+-Modem
- > 4 ISDN-Schnittstellen (2x TE / NT und 2x NT)
- > Integrierter LANCOM VCM (Voice Call Manager) und SBC (Session Border Controller)
- > 3 simultane IPSec-VPN-Verbindungen
- > Netzvirtualisierung mit bis zu 2 Netzen (ARF)



LANCOM DECT 510 IP

- > Netzwerkintegration an LANCOM Business-VoIP-Routern / Routern mit aktivierter All-IP Option
- > Nutzung von bis zu 6 DECT-Mobilteilen

Internet Access Router



Die Internet Access Router von LANCOM sind in kleinen wie auch großen Netzwerken flexibel einsetzbar und sind ideal geeignet, wenn hochwertige Modems benötigt werden oder wenn Mobilfunkfähige Modelle als zusätzliche "LTE-Antennen" an anderen Routern betrieben werden sollen.

BUSINESS-LÖSUNGEN

– zuverlässig und flexibel



LANCOM 730VA

- > Integriertes VDSL2- / ADSL2+-Modem
- > Betrieb als reines DSL-Modem oder Router möglich

LANCOM 730-4G+

- > Betrieb als frei positionierbare LTE-Advanced-Netzwerkerweiterung oder als stand-alone LTE-Router
- > Komfortabler Anschluss an LANCOM Router oder Switch
- > Stromversorgung über PoE oder Netzteil
- > LTE-Advanced mit bis zu 300 MBit/s



Hardware-Zubehör

LANCOM bietet ein umfangreiches Zubehörportfolio für viele Einsatzzwecke. Mit praktischen Möglichkeiten zur Rack- oder Wandmontage und SFP-Modulen zur Nutzung schneller Glasfaseranschlüsse können Sie Ihre LANCOM Produkte individuell anpassen.



LANCOM SFP-MODULE*

- > Flexibler Einsatz in LANCOM Switches, Routern und Firewalls mit integrierten SFP-Ports
- > Für schnelle Glasfaser-Vernetzung oder als kupfergebundener Ethernet-Port
- > Auch erhältlich als Direct Attached Cable

* Passende SFP-Module entnehmen Sie bitte der Tabelle im Anhang.

LANCOM RACK MOUNT (19“)

- > Front- oder rückseitige Gerätemontage möglich
- > Für alle LANCOM Geräte mit Indoor-Gehäuse



LANCOM RACK MOUNT PLUS (19“)

- > Mit nach vorne geführten Geräteanschlüssen
- > Für alle LANCOM Geräte mit Indoor-Gehäuse



LANCOM WALL MOUNT

- > Komfortable Wandbefestigung für alle LANCOM Indoor Access Points und Router mit Indoor-Gehäuse
- > Diebstahlsicher dank Vorhängeschloss
- > Erhältlich in den Farben „classic“ und „white“
- > Zusätzlich erhältlich als Wall Mount (Rail) in der Farbvariante „classic“ sowie als Wall Mount (LN) für das LN-Gehäuse



Software-VPN-Clients

Im Home-Office oder auch von unterwegs können sich Mitarbeiter jederzeit und mit einem Klick in das Unternehmensnetzwerk einwählen: Der LANCOM Advanced VPN Client ermöglicht die sichere und komfortable Datenkommunikation über das Internet. Die Software ist für die Betriebssysteme Microsoft Windows* sowie macOS** verfügbar.

LANCOM ADVANCED VPN CLIENT

– sicherer Zugriff von unterwegs

WINDOWS

- › IPSec-VPN-Client für Windows 10, Windows 8.1, Windows 8, Windows 7 (32 und 64 Bit)
- › Unterstützung von IPv4- und IPv6-VPN
- › IKEv2-Unterstützung
- › IPSec-over-HTTPS (basierend auf der NCP VPN Path Finder Technology)
- › Seamless Roaming – VPN-Verbindungen bleiben auch bei Medienwechsel bestehen

macOS

- › IPSec-VPN-Client für macOS bis zu 10.14 Mojave
- › Integrierte Stateful Inspection Firewall
- › Unterstützung von IPv4- und IPv6-VPN
- › IKEv2-Unterstützung



* Microsoft and Windows are either registered trademarks or trademarks of Microsoft Corporation in the U.S. and/or other countries.

** Mac and macOS are trademarks of Apple Inc. registered in the U.S. and other countries.

Software-Optionen

Mit den LANCOM Software-Optionen* statten Sie Ihre LANCOM Router, Central Site VPN-Gateways, Access Points und WLAN-Controller mit vielfältigen Funktionen aus. Diese kosteneffizienten Software-Upgrades erweitern die Einsatzmöglichkeiten Ihrer vorhandenen Geräte – ganz nach Ihren Bedürfnissen.



LANCOM CONTENT FILTER

- › Kategorienbasierte Prüfung und Blockierung von Webseiten



LANCOM WLC BASIC OPTION

- › Upgrade von LANCOM Routern um WLAN-Controller-Funktionalität
- › Management von 6 (optional bis zu 12) Access Points oder WLAN-Routern



LANCOM WLC UPGRADE OPTION

- › Erhöht die Anzahl der vom WLAN-Controller verwalteten Access Points und WLAN-Router



LANCOM HIGH AVAILABILITY CLUSTERING OPTION

- › Gruppierung von WLAN-Controllern oder Central Site VPN-Gateways für ein zentrales Management und einen komfortablen Konfigurationsabgleich (Config Sync)



LANCOM VPN OPTION

- › Upgrade der Anzahl verfügbarer VPN-Tunnel



LANCOM ALL-IP OPTION

- › Upgrade eines LANCOM Routers zum IP-ISDN Gateway
- › Unterstützung von Sprach- und Faxverbindungen (T.38-Unterstützung)
- › Unterstützung des Clearmode-Protokolls
- › Telefonie-Funktionen mit dem LANCOM Voice Call Manager (VCM) und Session Border Controller (SBC)



LANCOM VOIP +10 OPTION

- › Erweiterung für 10 zusätzliche VoIP-Rufnummern (max. 40) sowie 10 zusätzliche SIP-Leitungen (max. 55)

* Die pro Produkt verfügbaren Optionen entnehmen Sie der Optionsübersicht im Anhang

Central Site VPN-Gateways



Unternehmen wickeln geschäftskritische Anwendungen standortübergreifend über verschlüsselte Internetverbindungen ab. Mit den LANCOM Central Site VPN-Gateways können auch große Multi-Service-IP-Netzwerkstrukturen zentralseitig sicher, performant und mit höchster Zuverlässigkeit realisiert werden.

ZENTRALSEITIGE SICHERHEIT

– für große Netzwerke

LANCOM ISG-8000

- > 250 simultane IPSec-VPN-Verbindungen (optional bis zu 1.000)
- > Netzvirtualisierung mit bis zu 256 Netzen (ARF)
- > 2x 10 GE SFP+-Ports, 8x GE-ETH-Ports, 2x Front-USB-Ports, 1x serieller Port (RJ45)

NEU



LANCOM ISG-4000

- > 200 simultane IPSec-VPN-Verbindungen (optional bis zu 1.000)
- > Netzvirtualisierung mit bis zu 256 Netzen (ARF)
- > 2x 10 GE SFP+-Ports, 4x GE-Combo-Ports (ETH / SFP), 1x GE-ETH-Port, 1x Front-USB-Port, 1x serieller Port (RJ45)



LANCOM ISG-1000

- > 100 simultane IPSec-VPN-Verbindungen (optional bis zu 200)
- > Netzvirtualisierung mit bis zu 128 Netzen (ARF)
- > 4x GE-Combo-Ports (ETH / SFP) und 1x GE-ETH-Port, 1x Front-USB-Port, 1x serieller Port (RJ45)



VIRTUALISIERTE PERFORMANCE FÜR BESTE SKALIERBARKEIT

Der LANCOM vRouter ist ein virtueller, Software-basierter Router für den Betrieb mit VMware ESXi, HyperV oder Microsoft Azure. Ob als Filial-Router (vCPE), als Central Site VPN-Gateway (vGateway) oder virtualisierter WLAN-Controller (vWLC), der LANCOM vRouter ist die richtige Grundlage für hochmoderne Netzwerke.

LANCOM vRouter – Erhältlich als laufzeitbasierte Varianten für flexible Größenordnungen und Leistungsansprüche

vROUTER

VIRTUAL GATEWAYS

LANCOM vRouter unlimited – unlim. MBit/s, 1.000 VPN-Kanäle, 256x ARF, unlimitierte Public Spot-User, WLAN-Controller-Funktion für bis zu 1.000 Access Points / WLAN-Router

LANCOM vRouter 1.000 – 1.000 MBit/s, 200 VPN-Kanäle, 128x ARF, unlimitierte Public Spot-User, WLAN-Controller-Funktion für bis zu 200 Access Points / WLAN-Router

LANCOM vRouter 500 – 500 MBit/s, 100 VPN-Kanäle, 64x ARF, unlimitierte Public Spot-User, WLAN-Controller-Funktion für bis zu 100 Access Points / WLAN-Router

VIRTUAL CPE

LANCOM vRouter 250 – 250 MBit/s, 50 VPN-Kanäle, 16x ARF, 128 Public Spot-User, WLAN-Controller-Funktion für bis zu 100 Access Points / WLAN-Router

LANCOM vRouter 50 – 50 MBit/s, 10 VPN-Kanäle, 8x ARF, 128 Public Spot-User, WLAN-Controller-Funktion für bis zu 10 Access Points / WLAN-Router

Next-Generation UTM-Firewalls



Mit LANCOM R&S®Unified Firewalls vervollständigen Sie Ihr Netzwerk um den wirksamen Schutz vor Malware- und Cybersecurity-Bedrohungen. Diese einfach zu bedienenden Komplettlösungen sind auf die individuellen Sicherheitsbedürfnisse kleiner und mittelständischer Unternehmen maßgeschneidert und ab Herbst 2019 vollständig in die LANCOM Management Cloud integriert.



Security
made
in
Germany



LANCOM R&S® Unified Firewalls	UF-50	UF-100	UF-200	UF-300	UF-500	UF-900
Netzwerkschnittstellen						
Ports	4x GE Kupfer	4x GE Kupfer	4x GE Kupfer	8x GE Kupfer	14x GE Kupfer	8x GE Kupfer <small>(zwei Steckplätze für zusätzliche Einsteckmodule für 1G-ETH, 1G-SFP und 10G-SFP+)</small>
Systemleistung						
IPS- / IDS-Durchsatz (MBit/s)	–	–	550	635	1.295	3.780
Firewall-Durchsatz (MBit/s)	2.600 (UDP)	3.800 (UDP)	3.800 (UDP)	7.700 (UDP)	13.400 (UDP)	60.000 (UDP)
VPN-Durchsatz (MBit/s)	200 (IPSec)	430 (IPSec)	430 (IPSec)	620 (IPSec)	1.260 (IPSec)	4.280 (IPSec)
Gleichzeitige Sessions	520.000	1.000.000	1.000.000	1.000.000	2.000.000	16.700.000
Neue Sessions pro Sekunde	8.000	11.000	11.000	13.000	33.000	130.000
Anzahl Benutzer (empfohlen)	max. 10 gleichzeitige User	max. 30 gleichzeitige User	max. 100 gleichz. User	max. 100 gleichzeitige User	max. 200 gleichzeitige User	max. 500 gleichzeitige User
LMC-Kategorie	B	B	B	C	D	D

IHRE VORTEILE:

- Intuitive Netzwerkvisualisierung für einfachste Umsetzung und Einhaltung von Sicherheits- und Compliance-Vorgaben
- Filterung und Kontrolle von Anwendungen und Protokollen
- Schutz vor Spam, Viren, Malware und Cyberangriffen
- State-of-the-art Sicherheitstechniken wie R&S®PACE2 Deep Packet Inspection
- Präventive Sicherheit vor noch nicht bekannten Bedrohungen durch integriertes Sandboxing und Machine Learning

Mehr unter: www.lancom.de/unified-firewalls

IT-SECURITY FÜR SICHERE NETZWERKINFRASTRUKTUREN:

vFIREWALL

LANCOM R&S vFIREWALL

- Virtuelle, Software-basierte Firewall für den Betrieb mit VMware ESXi
- Erhältlich als laufzeitbasierte Varianten für flexible Größenordnungen und Leistungsansprüche



LANCOM R&S®UF COMMAND CENTER

- Zentrales und intuitives Management und Monitoring für Bestandsinstallationen der LANCOM R&S®Unified Firewalls



Fully Managed Layer-3-Lite Switches

Für große, anspruchsvolle und datenintensive Netzwerkstrukturen sind diese Layer-3-Lite Switches die perfekte Lösung. So sorgen grundlegende Layer-3-Funktionen wie statisches Routing und DHCP-Server durch die effiziente Aufgabenverteilung der einzelnen Netzwerk-Komponenten für intelligente Vernetzungsszenarien.

STARKE SWITCHES

– für datenintensive Netzwerke

LANCOM GS-3152X / GS-3152XP / GS-3152XSP

- Fully Managed Access Switch mit 48x Gigabit Ethernet-Ports und 4x SFP+ (1G/10G)
- Grundlegende Layer-3-Funktionen
- **LANCOM GS-3152XP** zusätzlich mit PoE-Unterstützung nach IEEE 802.3af/at (740 W)
- **LANCOM GS-3152XSP** zusätzlich mit hot-swappable PSU (2x 820W PoE-Budget) für maximale PoE-Leistung von 30W auf allen 48 PoE-Ports und Front-to-Back-Belüftung für optimale Kühlung im Rackbetrieb

NEU



NEU



LANCOM SPSU-920

- Höchste Ausfallsicherheit mit dem hot-swappable Netzteil (920 W) für den LANCOM GS-3152XSP

LANCOM GS-3528X / GS-3528XP

- Fully Managed Access Switch mit 12x 2,5 Gigabit Ethernet-Ports, 12 Gigabit Ethernet-Ports und 4x SFP+ (1G/10G)
- Grundlegende Layer-3-Funktionen
- Ideal in Kombination mit Wi-Fi 6 Access Points wie z.B. LANCOM LX-6400 und LX-6402
- **LANCOM GS-3528XP** zusätzlich mit PoE-Unterstützung nach IEEE 802.3af/at (370 W)

NEU



GRUNDLEGENDE LAYER-3-FUNKTIONEN

Statisches Routing

Statisches Routing ermöglicht die Vordefinition von Netzwerkrouthen durch ein oder mehrere Netzwerksegmente hinweg und dadurch einen schnelleren Datenaustausch insbesondere bei hohem internen Datenaufkommen. Dies führt zu einer Entlastung des Routers. Frei werdende Router-Kapazitäten stehen dann für die Bewältigung des externen Datenverkehrs zusätzlich zur Verfügung.

DHCP-Server

Als DHCP-Server sind die Switches in der Lage, eigenständig und automatisch IP-Adressen an Clients zu vergeben. Die neuen Geräte unterstützen diese grundlegende Layer-3-Funktion und übernehmen damit die IP-Verwaltung des angeschlossenen Netzwerks.

Fully Managed Switches



LANCOM Switches sind die ideale Ergänzung zu jedem LANCOM Router und Access Point und somit der letzte Schliff für ein hochkarätiges Netzwerk mit einheitlichem Management. Sie erhalten eine maximal zuverlässige Gesamtlösung, die sich effektiv verwalten lässt.

PROFESSIONELLE SWITCHES

– für kleine und mittlere Netzwerke

LANCOM GS-2328F

- › Full Fiber Switch mit 20 SFP-Ports (1G), 4 Combo-Ports (TP/SFP), 4 SFP+-Ports (1G/10G)



LANCOM GS-2326+ UND LANCOM GS-2326P+

- › Gigabit Ethernet Switches mit 24 Gigabit Ethernet-Ports und 2 Combo-Ports (TP/SFP), ohne Lüfter
- › **LANCOM GS-2326P+** zusätzlich mit PoE-Unterstützung nach IEEE 802.3af/at (185 W), mit leisem Lüfter



LANCOM GS-2310 UND LANCOM GS-2310P+

- › Gigabit Ethernet Switches mit 8 Gigabit Ethernet-Ports und 2 Combo-Ports (TP/SFP) ohne Lüfter
- › **LANCOM GS-2310P+** zusätzlich mit PoE-Unterstützung nach IEEE 802.3af/at (130 W)



ALLE FULLY MANAGED SWITCHES BESITZEN:

- › 5 Jahre Garantie auf alle Komponenten
- › Port-basierte Zugriffskontrolle nach IEEE 802.1X, (Single, Multi, Port-based, MAC-based) auf allen Ports
- › Umfangreiche Sicherheitsfunktionen wie TACACS+ und SSH / SSL

Websmart & Unmanaged Switches

LANCOM websmart und unmanaged Switches bilden die perfekt abgestimmte Ergänzung für einfache, kleine und mittlere Netzwerkumgebungen bei bestem Preis- / Leistungsverhältnis.

IDEAL FÜR EINE EINFACHE VERNETZUNG

– in kleinen Bürouräumungen

LANCOM GS-1326

- › Small Business Websmart Gigabit Ethernet Switch mit 24 Gigabit Ethernet-Ports und 2 Combo-Ports (TP/SFP) ohne Lüfter
- › Browserbasierte Konfiguration
- › Sicherheit durch konfigurierbare Zugangskontrolle auf allen Ports nach IEEE 802.1X



LANCOM GS-1108

- › Unmanaged Gigabit Ethernet Switch mit 8 Gigabit Ethernet-Ports ohne Lüfter



LANCOM GS-1108P

- › Wie LANCOM GS-1108 mit zusätzlicher PoE-Unterstützung nach IEEE 802.3af/at (60 W) und leisem Lüfter



WLAN Indoor Access Points



Mobilität und Flexibilität via Laptop, Tablet oder Smartphone sind aus dem Geschäftsalltag nicht mehr wegzudenken. Nutzen Sie mit LANCOM Access Points die vielen Vorteile von drahtlosen Netzwerken.

PROFESSIONELLE WLAN-VERSORGUNG

– Leistungsstark und flexibel

NEU



LANCOM LN-1700B / LANCOM LN-1702B

- > Paralleler Betrieb in 2,4 und 5 GHz mit bis zu 1.733 MBit/s in Wi-Fi 5 (Wave 2) und 450 MBit/s in Wi-Fi 4
- > Bluetooth Low Energy-Funkmodul
- > 4x4 Multi-User MIMO
- > 2x Gigabit Ethernet
- > **LANCOM LN-1700B** mit internen Antennen, **LANCOM LN-1702B** mit externen Antennen



LANCOM LN-860 / LANCOM LN-862

- > Paralleler Betrieb in 2,4 und 5 GHz mit bis zu 867 MBit/s in Wi-Fi 5 (Wave 2) und 300 MBit/s in Wi-Fi 4
- > 2x2 Multi-User MIMO
- > 2x Gigabit Ethernet
- > **LANCOM LN-860** mit internen Antennen, **LANCOM LN-862** mit externen Antennen



LANCOM LN-830U

- > Paralleler Betrieb in 2,4 und 5 GHz mit bis zu 867 MBit/s in Wi-Fi 5 und 300 MBit/s in Wi-Fi 4
- > USB 2.0-Port für den Anschluss unterstützter IoT-Funksysteme
- > 2x Gigabit Ethernet



LANCOM L-822acn DUAL WIRELESS

- > Paralleler Betrieb in 2,4 und 5 GHz mit bis zu 867 MBit/s in Wi-Fi 5 und 300 MBit/s in Wi-Fi 4
- > 2x Gigabit Ethernet
- > Externe Antennen



HIGH EFFICIENCY WIRELESS

Wi-Fi 6 (IEEE 802.11ax) sorgt für mehr Stabilität und Zuverlässigkeit in hoch beanspruchten WLANs. Die neue Technologie steigert nicht nur das Tempo, sondern vor allem den durchschnittlichen Durchsatz pro WLAN-Client in High-Density-Umgebungen. Insbesondere für die steigende Anzahl von IoT-Geräten ist diese effiziente Ausnutzung der verfügbaren Bandbreite die leistungsstarke Basis.

WI-FI 6 ACCESS POINTS

– für starke Performance in High-Density-Umgebungen

NEU



LANCOM LX-6400 / LANCOM LX-6402

- > Paralleler Betrieb in 5 GHz mit bis zu 2.400 MBit/s in Wi-Fi 6 und 2,4 GHz mit bis zu 1.200 MBit/s in Wi-Fi 6
- > 4x4 Multi-User MIMO
- > USB 3.0-Port für den Anschluss unterstützter IoT-Funksysteme
- > 1x 2,5 Gigabit Ethernet (PoE-Port, IEEE 802.3at bis 30 Watt PoE)
- > 1x Gigabit Ethernet
- > Bluetooth Low Energy-Funkmodul für innovative Beaconsing-Anwendungen
- > **LANCOM LX-6400** mit internen Antennen, **LANCOM LX-6402** mit externen Antennen

WLAN Indoor Access Points



Ob Kanzlei, Café oder kleine und mittlere Büroumgebungen – zuverlässiges WLAN für flexibles Arbeiten und Surfen über mobile Endgeräte ist essenziell. LANCOM bietet Ihnen professionelle Geräte, die sowohl im stand-alone-Betrieb als auch zur Erweiterung der vorhandenen Infrastruktur eingesetzt werden können.

ZUVERLÄSSIGES WLAN

– für Kanzlei, Café oder mittelgroße Büroumgebungen



LANCOM LW-500

- > Paralleler Betrieb in 2,4 und 5 GHz mit bis zu 867 MBit/s in Wi-Fi 5 (Wave 2) und 300 MBit/s in Wi-Fi 4
- > 2x Gigabit Ethernet
- > Rauchmelder-Design mit integrierten Antennen



LANCOM LN-630acn DUAL WIRELESS

- > Paralleler Betrieb in 2,4 GHz und 5 GHz mit bis zu 867 MBit/s in Wi-Fi 5 und 300 MBit/s in Wi-Fi 4
- > 1x Gigabit Ethernet



LANCOM L-322agn DUAL WIRELESS

- > Paralleler Betrieb in 2,4 und 5 GHz mit bis zu 300 MBit/s in Wi-Fi 4
- > 1x Gigabit- und 1x Fast Ethernet



LANCOM L-321agn WIRELESS

- > Betrieb in 2,4 GHz oder 5 GHz mit bis zu 300 MBit/s in Wi-Fi 4
- > 1x Gigabit Ethernet

WLAN-Controller

Eine massive Zeitersparnis für Ihren Netzwerkadministrator ermöglicht der Einsatz von LANCOM WLAN-Controllern. So werden LANCOM Access Points und WLAN-Router zentral und vollautomatisch konfiguriert und gesteuert. Dank der einheitlichen Kontrolle Ihres Funknetzwerks wird die Verwaltung Ihrer WLAN-Infrastruktur enorm erleichtert.

ZENTRALES WLAN-MANAGEMENT

– für eine einheitliche Kontrolle

LANCOM WLC-1000

- > Zentraler Firmware-Rollout, Monitoring & Management von 25 bis zu 1.000 Access Points und WLAN- Routern
- > Optionale High Availability Clustering Option für Hochverfügbarkeits-Szenarien
- > Integrierte Hotspot-Funktionalität



LANCOM WLC-4006+

- > Zentrales Management für 6 Access Points und WLAN-Router (erweiterbar auf bis zu 30 Geräte)
- > Integrierte Hotspot-Funktionalität



WLAN-Betriebsmodelle

Das LANCOM WLAN-Portfolio ist so vielfältig und flexibel wie Ihre Anforderungen. Bei der Auswahl des passenden Access Points bietet LANCOM Ihnen ein umfangreiches Portfolio, das sich für jede individuelle Herausforderung eignet. Dabei bieten die Geräte größtmögliche Flexibilität beim Einsatz: ob orchestriert über die LANCOM Management Cloud, zentral verwaltet über einen WLAN-Controller oder im stand-alone-Betrieb.

Wireless ePaper-Lösungen

Unterstreichen Sie das moderne Ambiente Ihrer Einrichtung, automatisieren Sie Abläufe und verbessern Sie Transparenz und Informationsfluss. Mit den LANCOM Wireless ePaper-Lösungen bieten wir Ihnen repräsentative, zentral per Funk gesteuerte Displays sowie professionelles WLAN in nur einer Infrastruktur.

EINSATZMÖGLICHKEITEN

- > Für aktive Raumbeschilderung
- > Für Besucherausweise oder Tischaufsteller bei Tagungen und Konferenzen
- > Für Menükarten und Platzreservierungen in der Gastronomie
- > Für die funkgesteuerte Preisauszeichnung im Einzelhandel



PATENTIERTE TECHNOLOGIE

– für einen parallelen und störungsfreien Funkbetrieb

NEU



LANCOM LN-1700UE

- > Paralleler Betrieb in 2,4 und 5 GHz mit bis zu 1733 MBit/s in Wi-Fi 5 (Wave 2) und 450 MBit/s in Wi-Fi 4
- > 4x4 Multi-User MIMO für die gleichzeitige Ansteuerung mehrerer Clients
- > Integriertes Funkmodul zur Ansteuerung von LANCOM Wireless ePaper Displays
- > Integrierte iBeacon-Technologie
- > USB 2.0-Port für die Integration unterstützter IoT-Funksysteme
- > Stromversorgung über PoE nach IEEE 802.3at



LANCOM LN-830E WIRELESS

- > Paralleler Betrieb in 2,4 und 5 GHz mit bis zu 867 MBit/s in Wi-Fi 5 und 300 MBit/s in Wi-Fi 4
- > Integriertes Funkmodul zur Ansteuerung von LANCOM Wireless ePaper Displays
- > Integrierte iBeacon-Technologie
- > Stromversorgung über PoE nach IEEE 802.3af

NEU 12,2"



LANCOM WIRELESS ePAPER DISPLAYS

- > Komfortable, kabellose Updates
- > Erhältlich in vier Größen: 12,2", 7,4", 4,2" und 2,7"
- > Tageslichttauglich und voll grafikfähig
- > Batterielebensdauer bis zu 5 Jahre
- > Darstellung in schwarz, weiß und rot



LANCOM WIRELESS ePAPER ROOM SIGNAGE SET

- > Komplett-Set zur Raumbeschilderung
- > Inhalt: 1x LANCOM LN-830E Wireless, 5x LANCOM WDG-2 7,4", 1x LANCOM Wireless ePaper Server für das Management einer unbegrenzten Anzahl an Access Points sowie bis zu 1.000 Wireless ePaper Displays



LANCOM WIRELESS ePAPER PREMIUM FRAME 7,4"

- > Gebürsteter Edelstahl für ein hochwertiges Erscheinungsbild
- > Kompatibel zu 7,4" Wireless ePaper Displays

NEU



LANCOM WIRELESS ePAPER USB

- > Wireless ePaper-Funkerweiterung für Access Points (z.B. LN-830U) und Router mit USB-Schnittstelle

Outdoor Access Points



Ob zur Kopplung von Gebäuden, für Punkt-zu-Punkt-Strecken, als WLAN-Outdoor-Hotspot oder zur schnellen „Last Mile“-Breitbandanbindung – LANCOM Outdoor WLAN Access Points halten dank robustem Schutzgehäuse mit einem erweiterten Temperaturbereich (-33°C bis +70°C) selbst extremen Umwelteinflüssen stand.

OUTDOOR-WLAN

– für jede Witterungsbedingung



LANCOM OAP-830

- > Paralleler Betrieb in 2,4 und 5 GHz mit bis zu 867 MBit/s in Wi-Fi 5 und 300 MBit/s in Wi-Fi 4
- > Integrierte Sektorantennen für 2,4 und 5 GHz
- > Robustes IP66-Gehäuse



LANCOM OAP-822

- > Wie OAP-830, jedoch mit 4 externen Antennenanschlüssen und ohne integrierte Antennen



LANCOM OAP-821

- > Betrieb in 2,4 oder 5 GHz mit bis zu 867 MBit/s in Wi-Fi 5 und 300 MBit/s in Wi-Fi 4
- > Integrierte 5 GHz-Richtfunkantenne und externe Antennenanschlüsse auch für 2,4 GHz
- > Robustes IP66-Gehäuse
- > Auch als „Bridge Kit“ erhältlich (2x OAP-821 inkl. Zubehör)



ENTERPRISE-CLASS OUTDOOR WLAN

Für ein exzellentes WLAN-Erlebnis im Freien mit einer hohen Anzahl an Endgeräten bedarf es einer zukunftsfähigen Infrastruktur. Auf Basis der Wi-Fi 5 Wave 2-Technologie bieten diese neuen Access Points beste WLAN-Qualität in Funknetzen mit vielen gleichzeitigen Nutzern.

MAXIMALE PERFORMANCE

– für High-Density-Umgebungen

NEU



LANCOM OAP-1700B / LANCOM OAP-17002B

- > Paralleler Betrieb in 2,4 und 5 GHz mit bis zu 1.733 MBit/s in Wi-Fi 5 (Wave 2) und 450 MBit/s in Wi-Fi 4
- > Bluetooth Low Energy-Funkmodul für innovative Beaconsing-Anwendungen
- > Robustes IP67-Gehäuse
- > LANCOM OAP-1700B mit integrierten Sektorantennen für 2,4- und 5 GHz
- > LANCOM OAP-1702B mit acht externen Antennenanschlüssen mit vormontierten Rundstrahlantennen

NEU



Industrial Access Points



Industrial Access Points von LANCOM Systems wurden speziell für raue Indoor-Umgebungen entwickelt. Dank eines speziell, staubdichten Gehäuses mit erweitertem Temperaturbereich (-20°C bis +50°C) bilden die Industrial Access Points die Grundlage für zuverlässiges WLAN in Lager und Logistik, in überdachten Außenbereichen oder an mobilen Maschinen.

STAUBDICHTE GEHÄUSE

- für raue Indoor-Umgebungen



LANCOM IAP-822

- > Paralleler Betrieb in 2,4 und 5 GHz mit bis zu 867 MBit/s in Wi-Fi 5 und 300 MBit/s in Wi-Fi 4
- > Robustes Vollmetall-Gehäuse nach IP50
- > Zuverlässig auch bei anspruchsvollen Temperaturen (-20° bis +50°C)

LANCOM IAP-821

- > Betrieb in 2,4 oder 5 GHz mit bis zu 867 MBit/s in Wi-Fi 5 oder 300 MBit/s in Wi-Fi 4
- > Robustes Vollmetall-Gehäuse nach IP50
- > Zuverlässig auch bei anspruchsvollen Temperaturen (-20° bis +50°C)



Flexible WLAN-Gastzugänge LANCOM Public Spot Option

Ein Gastzugang überzeugt, wenn er mühelos einzurichten ist, Gäste einfach ins Internet gelangen und der Betreiber die Sicherheit hat, dass sein unternehmenseigenes Netzwerk und sein Gastnetz sicher voneinander getrennt sind. Die LANCOM Public Spot Option ermöglicht die Bereitstellung eines zuverlässigen und sicheren Zugangs für Gäste, Besucher, Partner oder Kunden über nur eine Infrastruktur.



HOTSPOT-OPTIONEN

- für komfortable Gastzugänge

LANCOM
Public Spot

OPTION

LANCOM PUBLIC SPOT OPTION

- > Flexibel realisierbare Anmeldeverfahren
- > Smart Ticket für eine komfortable Hotspot-Anmeldung über SMS oder E-Mail
- > Umfassende Gestaltungsoptionen hinsichtlich Nutzungsdauer oder Gültigkeit des Gastzugangs
- > Sichere Trennung von Gast- und internem Hausnetz
- > Layout der Voucher und Anmeldeportale an individuelles Design des Unternehmens anpassbar
- > Anbindung an externe Server über XML- und RADIUS-Schnittstellen, ideal zur Anbindung von Hotspot-Lösungen über Drittanbieter

LANCOM
PMS
Accounting +

OPTION

LANCOM PUBLIC SPOT PMS ACCOUNTING PLUS OPTION

- > Kombiniert Ihre Public Spot-Lösung mit dem eigenen Hotelabrechnungssystem (Property Management System)
- > Buchung der Internetnutzungskosten auf die Zimmerrechnung möglich
- > Geeignet für PMS mit FIAS-Schnittstelle, wie z. B. Micros Fidelio oder protele
- > Voraussetzung: LANCOM Public Spot Option

Antennen

LANCOM bietet Ihnen ein umfangreiches Portfolio von WLAN-Antennen für Innen- und Außenanwendungen für den 2,4- und 5 GHz-Frequenzbereich sowie entsprechende Antennen für Mobilfunk-Router. Jede Antenne wird im Kit mit Kabel und Montage-material geliefert. Notwendige Adapter sind im Lieferumfang enthalten bzw. über das LANCOM Zubehörportfolio erhältlich.

UMFANGREICHES PORTFOLIO

– für Innen- und Außenanwendungen



4 x 4 MIMO WLAN-OUTDOOR-ANTENNEN

AIRLANCER ON-Q360ag

- > 360°-Rundstrahlantenne für +4 dBi Gewinn (2,4 und 5 GHz)

AIRLANCER ON-Q90ag

- > 90°-Sektorantenne für +6 dBi (2,4 GHz) bzw. +5 dBi Gewinn (5 GHz)

AIRLANCER ON-Q60ag

- > 60°-Sektorantenne für +6,5 dBi (2,4 GHz) bzw. +7,5 dBi Gewinn (5 GHz)

3 x 3 MIMO WLAN-OUTDOOR-ANTENNEN

AIRLANCER ON-T360ag

- > 360°-Rundstrahlantenne für +5 dBi (2,4 GHz) bzw. +7 dBi Gewinn (5 GHz)

AIRLANCER ON-T90ag

- > 90°-Sektorantenne für +6 dBi (2,4 GHz) bzw. +5 dBi Gewinn (5 GHz)

AIRLANCER ON-T60ag

- > 60°-Sektorantenne für +8 dBi Gewinn (2,4 und 5 GHz)

2 x 2 MIMO WLAN-OUTDOOR-ANTENNE

AIRLANCER ON-D9a

- > 9°-Richtfunkantenne für +23 dBi Gewinn (5 GHz)

AIRLANCER MOUNT (ON)

- > Flexible Wand- oder Mastmontage von LANCOM Outdoor-WLAN-Antennen (ON)



WLAN-INDOOR-ANTENNEN

AIRLANCER IN-H180

- > 180°-Deckenantenne für +3 dBi (2,4 GHz) bzw. +5 dBi Gewinn (5 GHz) und mit 6 Anschlüssen

AIRLANCER IN-Q180

- > 180°-Deckenantenne für +3 dBi (2,4 GHz) bzw. +5 dBi Gewinn (5 GHz) und mit 4 Anschlüssen

MOBILFUNK-ANTENNEN

AIRLANCER Extender I-360-4G

- > Omnidirektionale Indoor-Multiband-LTE-Antenne, voll abwärtskompatibel

AIRLANCER Extender O-360-4G

- > Omnidirektionale Outdoor-Multiband-LTE-Antenne, voll abwärtskompatibel

LANtools

Neben der LANCOM Management Cloud bietet LANCOM einen umfangreichen Satz an kostenfreien Management- & Monitoring-Tools: Einmal auf einem Windows-System installiert, ermöglichen die Programme LANconfig, LANmonitor und WLANmonitor eine detaillierte Konfiguration und Überwachung von LANCOM Routern, Access Points und WLAN-Controllern – für einzelne Geräte oder Gerätegruppen.

GANZHEITLICHES MANAGEMENT DER INFRASTRUKTUR

- › Softwarepaket zur Verwaltung der LANCOM Produkte
- › Einfache Konfiguration und Überwachung
- › Paralleles Management und Monitoring mehrerer Geräte

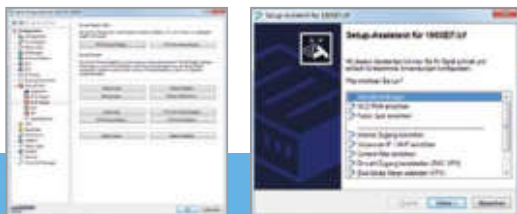
DIE LANCOM MANAGEMENT-SOFTWARE

– zentrales Management für kleine und mittlere Netzwerke

LANconfig

Das Anwendungsspektrum von LANconfig reicht von der Inbetriebnahme eines Einzelgeräts mit Installationsassistenten bis zum ganzheitlichen Management mehrerer Geräte.

- › Einheitliches Management der gesamten Infrastruktur
- › Vorkonfiguration sowie Import von Konfigurationen
- › Umfangreiche Setup-Assistenten
- › Unterstützung von Telnet-, SSH- und HTTPS-Konfiguration
- › Kontext-basiertes Hilfesystem
- › QuickFinder zum schnellen Finden von Geräten und Einstellungen



LANconfig



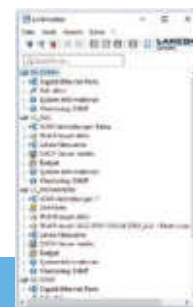
DIE LANCOM MONITORING-SOFTWARE

– für das effiziente Überwachen kleiner und mittelgroßer Netzwerke

LANmonitor

Mit Hilfe des LANmonitors lassen sich Netzwerke strukturiert überwachen. Er bietet die Möglichkeit, alle Verbindungen und den Gerätestatus nahezu in Echtzeit zu verfolgen.

- › Anzeige von Verbindungs- und Schnittstellenstatus
- › Monitoring von Übertragungsraten, Protokollen und IP-Adressen
- › Anzeige von Software-Version, CPU-Last, Speicherverbrauch
- › Erfassung von Online-Zeiten und Transfer-Volumina
- › Firewall-Ereignisanzeige und Geräte-SYSLOG
- › Grafisches Trace-Modul zum Erstellen von Mitschnitten zur Problemanalyse
- › Spectral Scan zur grafischen Darstellung von Störquellen im WLAN



LANmonitor

WLANmonitor

Mit dem WLANmonitor kann zentral der Status eines WLANs überwacht werden. Es stehen sowohl Informationen über das gesamte Netzwerk als auch Detailinformationen zu einzelnen Access Points und Clients zur Verfügung.

- › Vollständige Überwachung aller WLAN-Ereignisse
- › Statusüberwachung aller Clients, Access Points und WLAN-Controller
- › Erkennung fremder Access Points und Clients (Rogue AP / Client Detection / IDS)

LANCOM Service & Support

Jederzeit passende Services für unsere Partner

Wie gestalten Sie die Planung der Netzwerke Ihrer Kunden möglichst effizient und gleichzeitig langfristig? Befindet sich Ihr Kunde bereits in der Betriebsphase seines Netzwerks und benötigt Unterstützung bei Störungen? Ihr Kunde wächst und Sie suchen nach Wegen, sein Netzwerk zu optimieren und dem Stand der Technik anzupassen? Auf uns können Sie zählen: Sie erhalten als Partner stets unseren Support und darüber hinaus individuelle Unterstützung.

RUNDUM VERSORGT

Gehen Sie diesen Weg gemeinsam mit uns als Hersteller. Für jede Phase des Netzwerk-Lebenszyklus bieten wir passende Serviceprodukte und ein umfangreiches Schulungsangebot.



Weitere Informationen rund um den LANCOM Service & Support sowie unsere Garantie- und Supportbedingungen finden sie unter: www.lancom.de/service-support






SERVICE-PAKETE

– für jede Phase den richtigen Service

VON ANFANG AN AUF ERFOLGSKURS

- 
> LANCOM WLAN Survey Service – Ausleuchtungsservice für erfolgreiche Planung und Umsetzung von WLAN-Infrastrukturen
- 
> LANCOM Config Service – Professionelle Unterstützung bei der Konfiguration Ihrer LANCOM Installationen
- 
> LANCOM Warranty Basic Option – Garantieverlängerung inkl. Security-Updates von LANCOM Geräten auf 5 Jahre
- 
> LANCOM Warranty Advanced Option – Garantieverlängerung inkl. Security-Updates von LANCOM Geräten auf 5 Jahre und Vorab-Austausch zum nächsten Werktag
- 
> LANCOM Service Pack 24/7 – Kurzfristiger, lösungsorientierter Notfall-Support für Ihre LANCOM R&S® Unified Firewalls

SUPPORT FÜR AUSFALLSICHEREN BETRIEB

- 
> LANCOM Emergency Support – Kurzfristiger, lösungsorientierter Notfall-Support mit minimaler Reaktionszeit
- 
> LANCOM Extended Support Times – Exklusive Support-Bereitschaft außerhalb der Geschäftszeiten
- 
> LANCOM Premium Support Access – Premium Support-Zugang für optimal abgesicherte Netzwerke
- 
> LANCOM Enterprise Support Access – Full Service-Paket zur Absicherung von Netzwerken > 100 Geräte
- 
> LANCOM MSP-Care-24/7 – Full-Service-Paket für Managed Service Provider zur Absicherung von Netzwerkszenarien mit hoher Anforderung an Verfügbarkeit
- 
> LANCOM Consulting Day – Netzwerkoptimierung mit einem LANCOM Consultant direkt bei Ihnen vor Ort

LANCOM Training Center

Mit dem eigenem Training Center sichert LANCOM erfolgreich den gezielten Know-How-Transfer vom Hersteller zum Fachhändler und Techniker. Setzen Sie Ihr erworbenes Wissen nach dem Workshop effizienter bei der Konfiguration der LANCOM Geräte und Realisierung von Lösungen ein. Insbesondere Fachhändler, Systemhaus-techniker, Systemadministratoren und IT-Entscheider profitieren von unseren optimal abgestimmten Workshops.

OPTIMIERUNG UND SCHULUNG

- LANCOM Know-How-Transfer



PROFESSIONAL WORKSHOPS

- > Professional Workshop WAN / WLAN
- > Professional Workshop Cloud
- > Professional Workshop Security



SPECIALIST WORKSHOPS

- > Specialist Workshop WAN
- > Specialist Workshop LAN
- > Specialist Workshop WLAN
- > Specialist Workshop Cloud
- > Specialist Workshop Security
- > Specialist Workshop All-IP



EXPERT WORKSHOP

- > Umfassende Betrachtung aller Themen aus den verschiedenen Teilbereichen



WEITERE WORKSHOPS

- > Azubi
- > On-Site Training – Individuelle Workshops nach Terminvereinbarung



LANCOM ZERTIFIZIERUNGEN

Die LANCOM Zertifizierungen sind ein geeignetes Mittel, um umfassendes Netzwerk-Know-How nachzuweisen und sich aus einer Masse an Anbietern als Experte hervorzuheben.

WICHTIGES ZUSATZANGEBOT

In den LANCOM Workshops haben Sie persönlich bewiesen, dass Sie unter Einsatz von LANCOM Produkten komplexe Szenarien planen und Lösungen erfolgreich implementieren können. Die LANCOM Zertifizierungen berechtigen Sie, einen LANCOM Qualifikationstitel zu führen. Sie erhalten dann eine Urkunde, die Ihre Expertise belegt. Nutzen Sie die Chance, sich durch eine theoretische und praktische Prüfung auszuweisen als:



Die Inhalte der Workshops bauen aufeinander auf